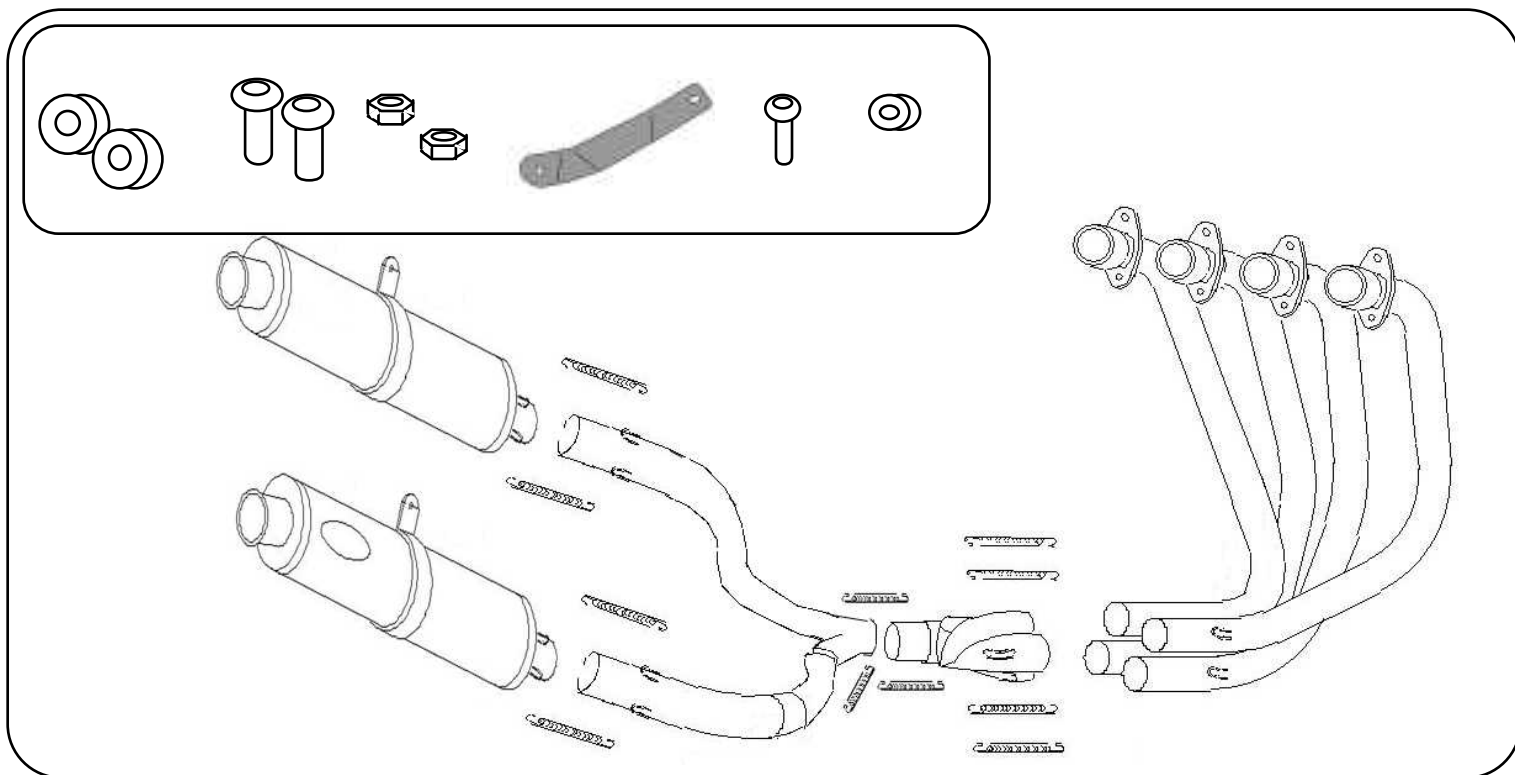


この度は、弊社製品をお買い上げ頂き誠にありがとうございます。

取り付けに関しましては、メーカー発行のサービスマニュアル及び当説明書の指示に従って作業を行って下さい。作業は必ずエンジンが冷えた状態で、且つ車体が安定した状態で行って下さい。このマフラーは、アジア一般向けNinja1000 (ZXT40G)用となっております。その他の機種(仕向け地・車両型式)に関しては、取り付け確認及び車検対応の確認を行っていませんのでご注意ください。取り付け作業に関して、ご不明な点などございましたら、当社までお問い合わせ下さい。



純正マフラーの取り外し

右アンダーカウル(金属)及び純正マフラーを取り外します。(マフラー・その他純正パーツの脱着方法に関してはメーカー発行のサービスマニュアルの指示に従ってください。)取り外しの際の純正ボルト・ナット類の一部はノジママフラーを取り付ける際にも使用します。

O2センサーはノジママフラーにも使用します。

排気バルブのコントロールケーブルはマフラーと一緒に取り外します。

コントロールケーブル脱着の際は、車体側のプーリーを手で動かさない様、注意して作業して下さい。故障の原因になります。

エキゾーストパイプの取り付け

エキゾーストパイプを取り付けます。フランジ部のナットは仮止めの状態(取り付けたパイプが多少動く程度)にしておいて下さい。

エキゾーストガスケットは新しいものをご用意下さい。

～ の識別シールは装着後では剥し難いため、番号確認後、組付け前に剥すことをお勧めします。スパイラルコレクター部分も同様に行ってください。

集合及びテールパイプの取付け

～ EXパイプに 集合(スパイラルコレクター)を組み付け、続いてテールパイプを集合に差込み、それぞれスプリング(首振りではないタイプ)を掛けます。集合とオイルパンが干渉していない事を確認し、必要があれば調整を行って下さい。テールパイプにO2センサーを取り付けます。センサーの配線に無理な力がかかったり擦れたりしない様ご注意ください。

各差込み部には排気漏れ防止の為、シリコンボンド等を薄く塗布する事をお勧めします。

スプリングはベンチ等を用いて作業すると折損の原因になりますので、必ずスプリングフック等をご使用下さい。

パーツリスト(梱包内容)

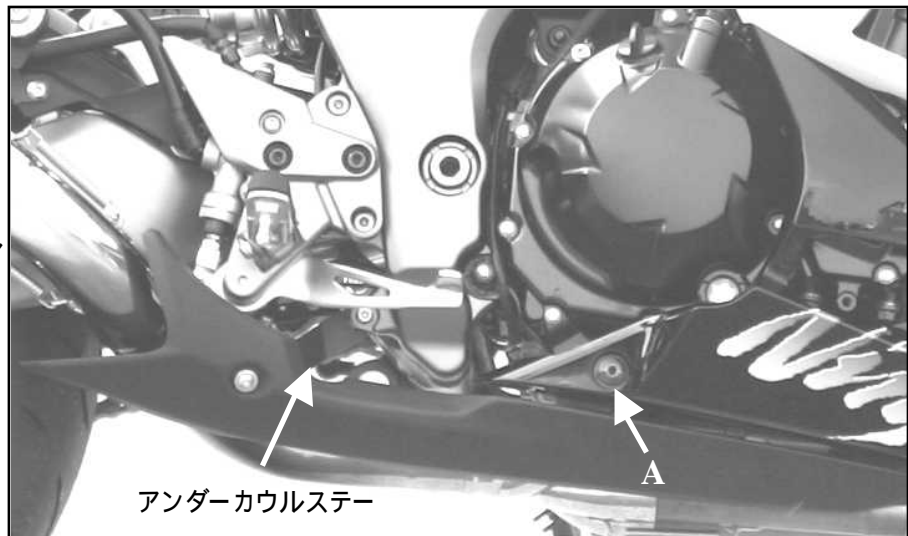
図番	パーツ名	数量
	EXパイプ #1	1
	EXパイプ #2	1
	EXパイプ #3	1
	EXパイプ #4	1
	集合	1
	テールパイプ 左	1
	テールパイプ 右	1
	サイレンサー左	1
	サイレンサー右	1
	カラー	2
	ボルト M10-60	2
	Uナット	2
	アンダーカウルステー	1
	ボルト M6-20	1
	カラー	1
	スプリング	7
	スプリング(首振り)	4

サイレンサーの取付け

左右のサイレンサーをテールパイプに差込み、スプリング(首振りタイプ)を掛け、サイレンサーバンド・カラー・ボルト・Uナットを用いてサイレンサーを仮留めします。(バンドはステーの外側になります。) テールパイプやサイレンサーと、車体・スイングアーム等に干渉が無い事や左右サイレンサーの高さ等を確認し、問題がある場合は各差込み部で微調整を行った上で、最後にフランジ部・サイレンサー部のボルトナット類を本締めします。

右センターカウルへのカラーの取り付け 及びアンダーカウルの取付け

カウルとパイプとのクリアランスを確保する為、右図矢印Aの箇所の右センターカウルとステーとの間にカラーを挟んで純正ボルトで共締めします。次にアンダーカウルステーの長穴側をフレームと排気バルブのケーブルガイド付ナットの間にボルトを用いて共締めする形で仮留めします。次に右アンダーカウルをカウルステーのネジ山の切っただけの側面に純正ボルトを用いて仮留めします。最後に位置をあわせながらそれぞれ本締めして下さい。



最終確認

以上で作業は終了です。マフラーに付着した汚れをよく拭き取った上でエンジンを始動し、排気漏れ等がない事を確認し、必要があれば修正を行って下さい。

セッティングについて

このマフラーはすべてスタンダードの状態での性能を発揮するように設計されておりますので、基本的にセッティングは不要です。(より突き詰めてセッティングを行う事でより良い結果を得られる場合はございます)

又、アクセルを戻した際に起こるアフターファイヤーが純正マフラーに比べて目立つ場合がありますが、これは車両の吸排気系が排ガス浄化の目的で積極的にマフラー内で二次燃焼を起こす仕組みになっている為であり、特に不具合等の心配はございません。(純正マフラーはサイレンサー内に壁が多い構造の為アフターファイヤーが目立ちませんが、純正マフラーでも同様に発生しています。)

注意！

走行中や走行後、マフラーは非常に高温になります。特にこのマフラーは排出ガス浄化の目的で、サイレンサー差込み付近に触媒を使用しており、従来のマフラーに比べ更に高温になりますので、より一層の注意が必要です。火傷や衣類・靴等への熱害・損傷には十分お気をつけ下さい。又、駐車の際は他の人が触れない様にご配慮下さい。

グラスウール(消音材)は消耗品です。主な消耗の例としては、「排気圧によるグラスウールの飛散」、「カーボン(スス)の堆積による目詰まり」、「水分を含む事による消音能力の低下」、等があり、消耗の進み方は走り方や環境によって大幅に変わります。グラスウールの飛散はほぼ使用期間に比例しますが、その他のケースは使用状況によってはごく短期間で発生する場合があります。主な原因は吸気系/点火系の不具合や乗り方によるカブリ症状から起こるカーボンの堆積、雨水や燃焼時の水分が排出されずにいる事から起こる水分の滞留などです。カーボンの発生は定期的なメンテナンスやカブリさせない乗り方を意識する事で防ぐ事ができ、サイレンサー内に一時的に溜まった水分は、高回転域を使用する事で蒸発 排出されますので、定期的に適度に回して乗る事で解消する事ができます。(スピード違反を推奨するものではありません。安全に法令遵守の範囲でお願いします。)

グラスウールが消耗した状態での走行は周囲の迷惑になるだけでなく、マフラー及び車両の故障に繋がる場合がありますので、音量の増加等、グラスウール消耗の症状が表れた際はサイレンサーのオーバーホールサービス(有償)をご利用ください。

走行時、走行後は大変マフラーが高温になっています。火傷にお気をつけ下さい。

シンナー等の強力な有機溶剤は本製品には使用しないで下さい。

本製品はJMC Aの認定を受け、排気ガス検査成績書を付属しております。車検時に必要となる大切な書類ですので無くさないように注意して管理してください。(再発行は有償となります)

転倒等に伴う修理に関しましては、状態によりお受けできる場合と出来ない場合がございます。電話・メール等にてお問合せ下さい。その他ご不明な点ありましたらお気軽にお問い合わせ下さい。

ノジマスクリーン NOJIMA SCREEN Ninja1000/ABS 11-



ノジマからNinja1000/ABS用スクリーンが登場！

Ninja1000/ABS独自の可変機構はそのままに、よりシンプルな形状でNinja1000のスタイルを引き締めます。視認性に優れたクリアと、クールなスモークをラインナップ。縁ゴム付属。

適合	カラー	品番	価格(税込)	価格(本体)
Ninja1000/ABS 11 *1	スモーク	NSP634SCS	¥17,850	¥17,000
	クリア	NSP634SCC	¥17,850	¥17,000

ノジマ ラジエターコアガード

NOJIMA CORE GUARD

走行中の飛び石や虫からラジエターのフィンを保護するコアガード。
 ステンレスのハニカムメッシュで実用面だけでなくドレスアップにも最適。
 中央部にはおなじみのノジマロゴをあしらいました。

Ninja1000
 ZRX1200DAEG
 ZRX1100/1200
 1400GTR



適合	品番	価格(税込)	価格(本体)
Ninja1000/ABS	NSP634CG	¥16,800	¥16,000
ZRX1200DAEG	NSP618CG	¥16,800	¥16,000
ZRX1100/1200	NSP608CG	¥16,800	¥16,000
1400GTR	NSP630CG	¥30,450	¥29,000

ノジマ リンクプレート

NOJIMA LINK-PLATE Ninja1000

アルミ削り出しリンクプレート。派手過ぎないながらも高い質感を持ち、飾り気の無い純正プレートと交換する事でリアサス廻りをぐっと引き締めます。リンク比は純正リンクに準じており、ローダウンリンク等にありがちなハンドリングへの悪影響も心配ありません。



品番: NSP634LP 価格: ¥ 12,600 (税込)
品名: ノジマ リンクプレート Ninja1000